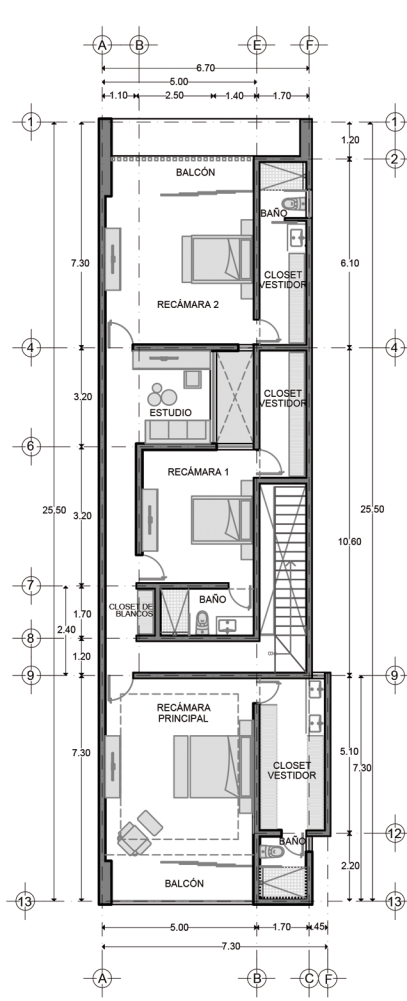


PLANTA ARQUITECTÓNICA  
BAJA



PLANTA ARQUITECTÓNICA  
ALTA



SEPTIEMBRE 2019

"Amalia"  
Modelo B1

Villas: 5,6,22,23,24,  
28,30,47,48,49,50,67

Terreno: 175.26m<sup>2</sup>

Baldosas:

Villa 5: 26.80m<sup>2</sup>

Villa 6: 45.53m<sup>2</sup>

Villa 22: 31.30m<sup>2</sup>

Villa 23: 28.30m<sup>2</sup>

Villa 24: 19.20m<sup>2</sup>

Villa 28: 15.40m<sup>2</sup>

Villa 30: 51.00m<sup>2</sup>

Villa 47: 32.40m<sup>2</sup>

Villa 48: 51.20m<sup>2</sup>

Villa 49: 52.00m<sup>2</sup>

Villa 50: 23.30m<sup>2</sup>

Villa 67: 33.40m<sup>2</sup>

Cochera: 26.00m<sup>2</sup>

Planta Bja: 108.50m<sup>2</sup>

Terraza: 24.05m<sup>2</sup>

Planta Alta: 156.36m<sup>2</sup>

Balcones: 15.52m<sup>2</sup>

Área Total: 330.43m<sup>2</sup>